

Compte rendu réunion du Comité directeur

Date : 17/12/2010

Participants :

Rédacteur : G. Longy

- Voir liste d'émargement

Lieu : cnbpp

Objet : comité directeur

Début de la réunion à 18h35. Le président remercie les présents de leur attachement à la vie du club. Le quorum est atteint.

Ordre du jour :

Bilan année 2009/2010.

Validation budget 2010/2011

Validation enveloppe des Investissements pour l'année qui vient.

Information sur les effectifs salariés (CDD de 6 mois d'une personne pour assister le directeur pour les actions de promotion du CNBPP.)

Validation de l'ordre du jour de l'assemblée générale du 5 février 2011

Programme des régates 2011

Programme des stages printemps

1- Bilan 2009/2010 :

Le trésorier fait une présentation Power Point des résultats de l'année 2009/2010.

Résultats difficiles à comparer avec 2008 du fait du changement de la date de fermeture des comptes. On voit cependant que l'année 2010 est repartie dans le bon sens.

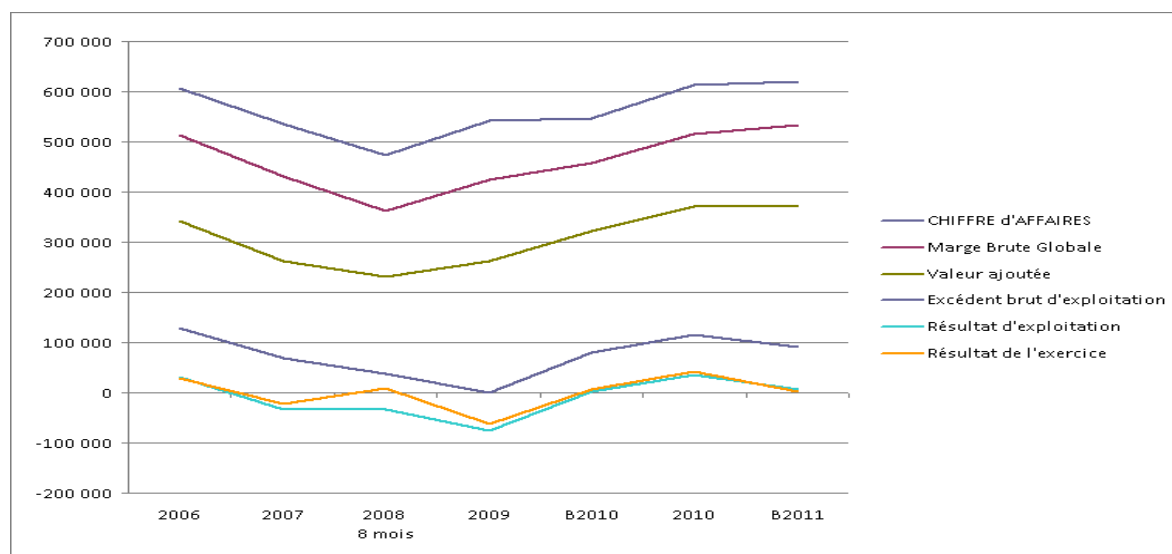
En 2010, le CA est à peu près comme 2006. Suite au resserrage des boulons, le résultat redevient positif.

Compte d'Exploitation synthétique

	2006	2007	2008 <i>8 mois</i>	2009	B2010	2010	B2011
CHIFFRE d'AFFAIRES	606 688	534 880	473 122	541 431	546 600	612 751	620 964
Marge Brute Globale	513 123	430 844	361 693	424 884	457 800	515 908	532 310
Valeur ajoutée	342 525	263 193	231 076	262 593	322 400	371 698	374 060
Excédent brut d'exploitation	128 422	67 940	37 955	855	79 000	116 543	90 060
Résultat d'exploitation	30 402	-32 384	-33 568	-74 541	1 700	35 577	5 958
Résultat de l'exercice	28 240	-23 021	8 542	-63 101	7 000	41 402	2 858

Cercle Nautique

La Baule, Le Pouliguen, Pornichet



Synthèse Recettes

	2006	2007	2008	2009	B 2010	2010	B 2011
recettes été	207 647	192 246	183 217	223 081	210 500	227 975	233 500
stages pédag, plan voile	111 144	108 818	61 831	114 580	128 000	112 660	116 000
cotisations et licences	89 733	86 912	82 162	53 123	51 400	91 173	93 174
recettes régates	70 015	51 906	72 325	43 433	44 000	35 803	35 500
stages saisonniers	42 236	24 114	13 991	28 367	40 600	44 253	36 450
divers	36 430	28 307	22 287	28 634	25 000	43 373	44 500
31,7 - J80	36 090	29 023	21 719	28 188	28 000	20 549	21 500
Voile Sportive	6 404	6 408	1 578	6 170	6 600	5 680	6 840
Groupes divers, séminaires	5 398	5 371	6 519	2 671	2 500	14 927	17 000
ACTIVITE CLUB	605 096	533 106	465 628	528 247	536 600	596 392	604 464

2- **Budget 2011** : Le budget proposé pour 2011 n'est pas agressif. On essaiera de faire mieux. Le salaire du directeur sera sur un plein temps, on en a tenu compte et on présente un budget à l'équilibre avec une stabilité des frais généraux. A noter une vraie économie sur les assurances suite au changement d'assureur.

Le budget proposé pour 2011 est adopté.

previsionnel version Bertrand du 16/11

+		Fin 10 +correction manuelle	Prévisionnel 2010 2011
706 100	Cotisations des membres	65 643	67 600
706 200	Vente des licences FFV	13 446	13 000
706 201	envoi licence par courrier	16	20
706 210	Passeports voile	12 154	13 154
706 250	Stages sportifs	925	1 000
706 300	Recettes Habitables (régates)	4 608	4 000

77, rue François Bougouin 44510 LE POULIGUEN

Tel : 02 40 42 32 11

contact@cnbpp.fr

site : www.cnbpp.fr



Cercle Nautique

La Baule, Le Pouliguen, Pornichet

706 320	La Sélect 6,50	17 792	18 000
706 401	Euro Class A	0	0
706 400	Voile légère+ événements	13 224	13 500
706 402	recettes Sila	5 134	0
706 500	Voile Sportive	5 800	6 840
706 600	Parking Edv	9 977	10 900
706 610	Stages Eté	193 000	201 000
706 611	Groupe ete	23 000	23 000
706 612	Recettes diverses ete	0	0
706 613	Week-end été	0	0
706 620	Stages Printemps	10 827	10 000
706 640	Stages automne	18 472	12 750
706 650	Stages Pédagogiques	15 830	15 000
706 660	Stages Pâques	11 181	10 000
706 670	Stages Toussaint	3 773	3 700
706 680	Stages week-end	0	0
706 700	Recettes Classes de mer	16 796	16 000
706 710	Plan Voile	95 864	100 000
706 720	Groupes divers, séminaires	14 927	20 000
706 730	Habitables 31.7	9 656	10 000
706 731	transfert - mise à disposition bateaux divers	12 204	13 500
706 732	J80	10 894	11 500
706 810	Hébergement	14 760	15 000
70 685	Location Pôle France	2 567	2 600
707 000	Recettes bar	16 336	16 500
707 100	Ventes boutique	71	0
74 001	Sub exploitation (conseil général)	0	22 000
740 100	Sub municipales fonct.t (1)	45 908	46 000
740 200	Aides à l'emploi	14 644	7 000
7 403	Subventions diverses	5 988	6 000
741	subventions en attente	0	0
758 000	Produits div. Gestion courante	893	500
775	VOIR EXCEPT	0	0
775 002	VOIR EXCEPT	0	0
781 620	Rep/Pro dépréc.immo. Corf	0	0
791 000	Remb. Assurance/ tranf de charge	2 232	0
791 300	Avantages en nature	0	0
791 641	avantages en nature	2 898	2 898
	Produits fonctionnement	691 440	712 962
CNBPP BUDGET		Fin 10 +correction manuelle	Budget 2010 2011

77, rue François Bougouin 44510 LE POULIGUEN

Tel : 02 40 42 32 11

contact@cnbpp.fr

site : www.cnbpp.fr



Cercle Nautique

La Baule, Le Pouliguen, Pornichet

603 700	variation stock marchandise	0	0
603 100	Variation Stocks mat.	0	0
604 402	frais sila optimist	6 809	0
604 620	Achat licences fédérales	10 175	13 000
604 621	Cotisations Ligue + FFV	1 501	1 500
604 622	Achat passeports voile	15 799	13 154
604 630	Frais yachting habitables	1 542	1 550
604 631	indemnités voile habitable	1 034	1 050
604 634	Select 6,5	11 856	12 500
604 640	Frais regate voile légère	6 320	6 300
604 641	indemnités voile légère	1 753	1 800
604 645	Frais Euro Class A	0	0
604 670	Frais Classes de Mer	0	0
604 690	Frais Stages Pédagogiques	2 415	2 500
604 700	Frais Voile Sportive Dériveurs	5 984	8 000
604 701	Frais Voile Sportive PAV	872	900
604 702	Frais voile sportive cata	0	500
604 703	Frais voile sportive habitables	200	200
604 730	Frais stage	708	700
604 780	Frais 31.7	8 769	4 500
604 781	frais remboursés 31,7	0	0
604 782	frais remboursés J80	0	0
604 790	Frais J80	7 924	8 500
606 110	Electricité et gaz	9 261	10 500
606 120	Eau	4 190	4 500
606 140	Carburant Lubrifiant automobile	859	1 000
606 150	Carburant Lubrifiant zodiac + Sourdille	8 312	8 000
606 300	Petit equipement voile sport	1 322	1 500
606 301	Petit equipement club	5 187	5 000
606 302	Equipement et entretien école de voile	14 161	17 500
606 303	Pdts entretien ménage	1 893	1 900
606 310	Vêtement de travail	507	1 000
606 400	Fournitures Administratives	5 760	7 500
60 701	Achats bar	5 660	6 000
60 702	Achats alimentation	6 044	6 100
607 100	Achats boutique	0	0
611 000	Sous traitance générale (dont site Int.)	60	500
613 000	Anneau port Pornichet (Sourdille)	5 400	5 400
613 010	Location parking extérieur	585	0
613 020	location Sourdille (année 3)	2 100	2 100
613 100	Location photocopieur	3 248	3 500

77, rue François Bougouin 44510 LE POULIGUEN

Tel : 02 40 42 32 11

contact@cnbpp.fr

site : www.cnbpp.fr



Cercle Nautique

La Baule, Le Pouliguen, Pornichet

613 510	Location matériel (financ.t 50% CDV)	0	0
615 200	Entretien materiel	3 000	3 000
615 300	Entretien réparation EDV	15 380	15 000
615 510	Entretien Réparation Mecanique	3 596	3 600
615 520	Ent. Réparation Véhicule	3 025	3 500
615 600	Maintenance informatique	970	1 000
615 601	Site internet	557	1 000
616 000	Primes d'Assurances	10 491	11 000
618 200	Presse	68	500
618 510	Frais de formation du personnel et bénévo.	1 227	1 300
621 000	personnel externe (stagiaire)	0	4 800
622 600	Honoraires administratifs (compta)	9 831	10 000
62 261	Honoraires Cac (SOTALEC AUDIT)	5 839	6 000
622 600	Honoraires Social (Excell)	3 841	4 000
623 000	Publicité	218	2 000
623 300	Foires expositions	0	2 000
623 600	Catalogues imprimés	3 517	5 000
624 100	transports sur achats	0	0
625 100	Voyages et Déplacements	2 233	2 500
625 600	Missions Réceptions	327	1 500
626 000	Timbres	1 992	3 000
626 300	Téléphone et télécopie	5 384	5 500
627 000	Frais bancaires	1 695	800
6 273	Frais sur cartes bancaires	1 022	1 200
6 274	Frais sur ANCV	124	150
628 100	Cotisations	0	0
631 100	Taxe sur les salaires	8 860	10 000
633 300	Formation profession. (AGEFOS/FONGECIF)	4 588	5 000
635 000	Autres impots	45	50
635 130	Autres impôts locaux	150	150
637 800	Taxes Diverses Taxes foncières (SACEM)	0	0
64 110	Salaires bruts (y compris cotis. salar.)	214 953	231 000
6 412	congés payés	3 654	4 000
641 300	Primes	14 100	20 000
6 414	indemnités et avantages divers	300	300
645 100	Charg. Patr. URSSAF (total)	45 787	51 500
6 453	Cotisations aux caisses de retraite	3 315	3 500
64 531	Retraite prev cadres	31	0
645 320	Charge patronales REUNICA	13 106	14 000
645 400	Charg. Patr. ASSEDIC	9 438	10 600
6 458	var prov sur charges/cong"s payés	1 305	1 500

77, rue François Bougouin 44510 LE POULIGUEN

Tel : 02 40 42 32 11

contact@cnbpp.fr

site : www.cnbpp.fr



Cercle Nautique

La Baule, Le Pouliguen, Pornichet

645 810	prov charges sal à payer	0	0
647 500	Médecine Travail & Pharmacie	1 310	1 400
654 000	pertes /créances	1 799	2 000
681 110	Dot amort incorporels	0	0
681 120	Dot. Amort. Immo. Corporel	85 885	100 000
681 740	Dot prov créances	0	0
758 000	Produits div. Gestion courante	0	0
781 620	Dot prov depr.immo	0	0
791 641	avantages en nature	0	0
651 100	Redevances	0	0
661 100	Intérêts de l'emprunt 31,7	5 248	2 500
661 101	Intérêts de l'emprunt 2009	0	0
6 612	frais sur prêt	2 088	1 000
661 600	Agios bancaires	0	0
658 000	Charges Div. Gestion Courant	39	500
		0	
Charges de fonctionnement		646 247	706 004
		0	
PRODUITS FINANCIERS		0	
767 000	produits cessions /val mob	396	
	ST produits financiers	396	400
		0	
CHARGES FINANCIERES		0	
661 100	Intérêts de l'emprunt 31,7	0	
661 101	Intérêts de l'emprunt 2009	0	
	ST charges financieres	0	
		0	
PRODUITS EXCEPTIONNELS		0	
771 800	prod except gestion	0	
772 000	produit /ex ant	0	
775 000	produit de cession	2 600	7 000
775 002	produit:cess mat EDV	51 300	
787 500	rep Prov risques charges	0	
	St produits exceptionnels	53 900	7 000
CHARGES EXCEPTIONNELLES		0	
671 000	charges exceptionnelles	0	
671 200	amendes pénalités déductibles	0	
675 000	VNC immo cédées	0	
675 200	VNC immo corporelles	53 900	0
687 400	Dotation autres prov réglementées	0	
	ST charges exceptionnelles	53 900	0
		0	
Résultat		58 363	14 358

77, rue François Bougouin 44510 LE POULIGUEN

Tel : 02 40 42 32 11

contact@cnbpp.fr

site : www.cnbpp.fr



Cercle Nautique

La Baule, Le Pouliguen, Pornichet

-	0	
	0	
Classe 6	700 147	
Classe 7	758 510	
Total comptes de résultat	58 363	
verif	0	

Solde comptable

3- investissements :

Suite aux discussions avec les salariés, une liste exhaustive des investissements a été construite. C'est une liste « prudente ». En fonction de l'enveloppe fixée par le CD, il y aura peut-être des priorités et des arbitrages.

Le trésorier propose une enveloppe de 85 000€ compte tenu de l'état du bilan.

Le Comité directeur après examen de la liste des investissements décide de surseoir au remplacement du minibus. (Il a été révisé, des travaux de carrosserie sont à faire, mais il peut encore durer). On garde donc le minibus et on fait faire les travaux de carrosserie.

PROJET D'INVESTISSEMENT 2011				
Version du 9 décembre 2010				
	Support	Quantité	BUDGET GLOBAL TTC	Fournisseur
ECOLE DE VOILE				
Voile d'Optimist	Optimist	11	565.71	HSD
Pico complet	Pico	4	13665	Direct Sailing
Laser avec mise à l'eau et voile radial	Laser	1	2000	Sirena occasion
5 gréements complet	Planche à voile	3	2400	Holywind ou Decathlon
Grand voile en HTP	J80	2	2800	X voiles occasion
Foc en D4	J80	2	2600	X voiles occasion
2 spi	J80	2	3100	X voiles occasion
Mise à l'eau Funboat	Funboat	4	2000	
chariot de mise à l'eau	Zodiac	3	2400	SIRENA
Funboat	Funboat	4	2800	achat d'occasion
TOTAL ECOLE DE VOILE CONFIRME			23686.71	
VOILE SPORTIVE				
Jeux de voile l'Equipe	Equipe	1	1138	Optimazur
Fotteur Bic Techno 293 OD	Planche à voile	3	2997	Holywind
Bic Aileron	Planche à voile	3	252	Holywind
Greement PAV 293 avec mat	Planche à voile	2	1355	Holywind
Wishbone PAV 293	Planche à voile	3	405.59	Holywind
Remorque planche à voile	Planche à voile	1	1064	SIRENA
Laser complet (mise à l'eau + 1 voile radial)	Laser	1	4000	Erquy (neuf 6000 €)
2 voiles laser 4,7 + 2 bat de mat	Laser	2	1170	Direct Sailing
mat RSX Benjamin	PAV	1	1000	

77, rue François Bougouin 44510 LE POULIGUEN

Tel : 02 40 42 32 11

contact@cnbpp.fr

site : www.cnbpp.fr



Cercle Nautique

La Baule, Le Pouliguen, Pornichet

Optimist complet	Optimist	5	11293	Sirena ou Direct Sailing
Voile d'Optimist	Optimist	3	1200	X Voiles
420 Nautivela ISAF 2010	420	1	7558.72	Optim'Azur
Grément 49er Kevin et Glenn	49er		4000	
Jeux de voile 29er	29er	2	2650	Ovington
TOTAL ECOLE DE SPORT			40083.31	
DIVERS				
Panneau d'affichage centre de voile		4 supports métallique + 4 bâches	SIVU	
PC COURSE			Pornichet	
Camion			0	
Kayak de mer avec pagaies		10	6700	A définir occasion à La Tranche/mer
Machine à coudre			3000	
Machine à laver 10kg			SIVU	A définir
Ordinateur complet		1	700	Digital
Logiciel de vente en ligne			700	Aspoweb
TOTAL DIVERS			11100	
TOTAL INVESTISSEMENT	74870.02			
Total reprise de matériel	14 000 €			
INVESTISSEMENT REEL	60 870 €			

La liste d'investissements pour un montant global ramené à 75 000€ environ est approuvée. Le CD approuve ce montant de base global, sachant qu'il pourra si besoin être porté jusqu'à 85 000€. Entre autre le CD serait favorable, bien que cela ne soit pas une demande des salariés pour cette année, à commencer le remplacement des moteurs pour étaler la charge dans le temps. A voir début 2011 avec le dossier du conseil général (aide de 50%). Cette liste sera peut être amendée dans sa teneur, mais l'enveloppe maximum attribuée (85 000) ne sera pas dépassée.

4- information sur les effectifs salariés :

Le bureau a émis un avis favorable à une demande du directeur pour embaucher une personne en CDD. Il était convenu que cette décision serait soumise à la validation du CD. Il est demandé au directeur d'exposer sa demande.

Le directeur exprime un besoin d'aide pour remplir sa mission de communication et de développement commercial. Il faut booster les recettes et la communication quand on peut le faire. Il souhaite avoir un renfort pendant 6 mois.

Le débat s'instaure sur l'intérêt d'augmenter le CA pour se donner plus de marge budgétaire pour développer les aspects « membres » du club : régates, accueil, convivialité avec les adhérents ; toutes choses qui ont été un peu laissées de côté du fait des priorités budgétaires.

En résumé, directeur demande l'autorisation :

D'embaucher 1 personne en CDD 6 mois pour aide à la communication et au développement.

Par ailleurs il faudra, comme les autres années, embaucher un renfort pour les mois de juillet/août.

77, rue François Bougouin 44510 LE POULIGUEN

Tel : 02 40 42 32 11

contact@cnbpp.fr

site : www.cnbpp.fr



Il propose donc plutôt que de lancer des recherches qui prendront du temps, de faire un CDD de 8 mois au salarié en fin de contrat dont il est satisfait, qui connaît le travail et le club, capable de l'aider en communication et apte à poursuivre pour les 2 mois à l'accueil.

Le président aurait préféré que l'embauche d'un salarié soit plus orientée vers la relance et la préparation des régates du secteur habitable. Il faudrait que cet aspect soit pris en compte dans les missions qui seront confiés par le directeur au salarié.

L'avis favorable du bureau pour une embauche est validé par le CD. Il est demandé d'estimer ce que le CDD aura « rapporté », pour pouvoir faire un bilan et évaluer les suites à donner en fin de contrat. La relance du secteur régate habitable sera à intégrer par le directeur dans les missions de ce salarié.

Il est aussi demandé au directeur de mettre en place les moyens fiables de connaître et de communiquer au CD, l'évolution du nombre de membres et des accès aux sites web.

5- ordre du jour de la prochaine assemblée générale :

Le CD approuve l'ordre du jour suivant :

Rapport moral du président

Rapport financier

Rapport commissaire aux comptes

Elections au comité directeur (1 mandat arrivé à terme, 7 places disponibles)

Questions diverses (à poser par écrit avant la réunion)

Seront invités tous les membres à jour de leur cotisation, par mail si possible.

Pour une meilleure compréhension de nos membres, le comité directeur décide que la carte membre et la cotisation seront valables en année civile, comme la licence. Il faudra faire un ajustement comptable pour les bilans.

6- **calendrier des régates** : mettre à jour le document envoyé avant cette réunion.

Un membre demande que l'on examine la possibilité d'augmenter le nombre des régates cata club et faute de bénévoles, d'avoir l'aide d'un salarié pour les organiser. Prévoir participation aux coûts des coureurs (amortir sur un nombre de 20 catas ??). Courrier aux membres pour avoir leur avis.

Pour la cata -15, on n'aura pas aide de La Baule. Revoir la date de la Grand Largue (calendrier trop chargé pour préparer sérieusement).

7- **programme stage de printemps** : présentation plaquette et flyer

Le flyer est destiné à être joint à la plaquette (mise à jour possible sans avoir à modifier la plaquette qui peut être commandée en nombre)

Orientations : inciter les gens à prendre les forfaits printemps + automne

Orienter les jeunes sur les mercredi et les adultes sur les samedi

Le président demande de faire une offre WE de Pâques à la Toussaint sur 1 ou 2 supports (prévoir le personnel en conséquence) Voir si on peut étoffer l'offre par activité du soir, transport gare etc...

Le 31.7 qui nous reste doit être proposé tant qu'il reste en notre possession, location et stages. (Pour clientèle plus âgée et en initiation à la croisière) Idée : « l'essayer c'est l'adopter ».

Fin de réunion à 21h30